

INSTRUKCJA STARTOWA

WALL PLUG

— FIBARO SYSTEM —



Wsparcie techniczne

Jeżeli potrzebujesz pomocy przy podłączaniu lub konfiguracji Home Center, skorzystaj z naszych poradników i prezentacji technicznych, które znajdują się na naszej stronie w dziale wsparcie: www.fibaro.com/pl/wsparcie-techniczne

Możliwości funkcjonalne



Miernik poboru mocy



Historia zużycia energii



Zdalne sterowanie



Tester zasięgu Z-Wave

Pobierz aplikację Fibaro na smartfona



Twój Wall Plug jest gotowy do dodania

Urządzenie powinno być dodawane w bezpośrednim zasięgu Home Center.



Uruchom tryb dodawania

KROK 1
Wejdź w Ustawienia.



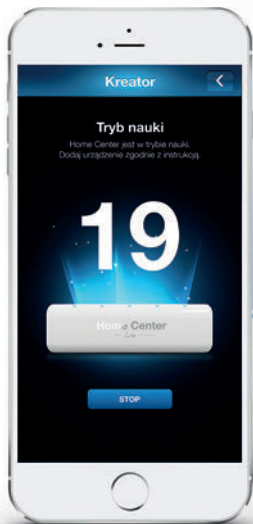
Uruchom tryb dodawania

KROK 2
Wybierz
Dodaj urządzenie.



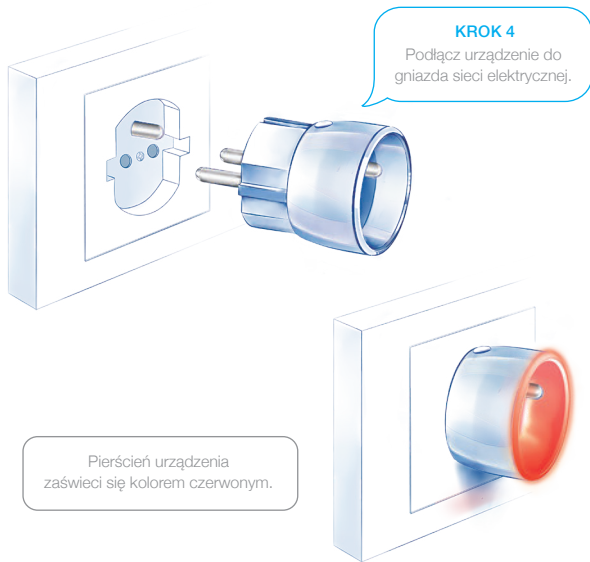
KROK 3
Kliknij Dalej.

Tryb dodawania został uruchomiony

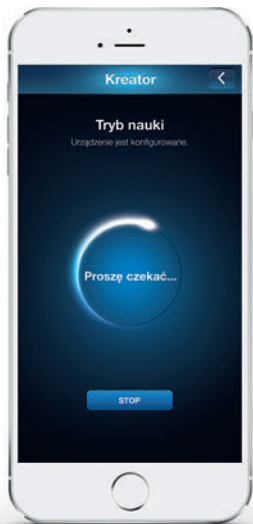


Dodawanie

Zaleca się, aby urządzenie podczas dodawania podłączone było do gniazda znajdującego się możliwie najbliżej Home Center.



Urządzenie jest skonfigurowane



Urządzenie zostało dodane



KROK 5

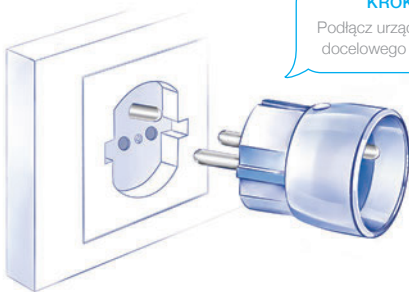
Nazwij urządzenie i przypisz je do pomieszczenia.



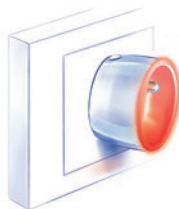
Zamontuj urządzenie

KROK 6

Podłącz urządzenie do docelowego gniazda.



Zielony kolor pierścienia - urządzenie poprawnie dodane do Home Center.



Czerwony kolor pierścienia - urządzenie nie dodane do Home Center. Należy ponownie przeprowadzić konfigurację.

Test zasięgu

Zaleca się sprawdzenie zasięgu w miejscu docelowym, gdzie ma być zamontowane urządzenie.

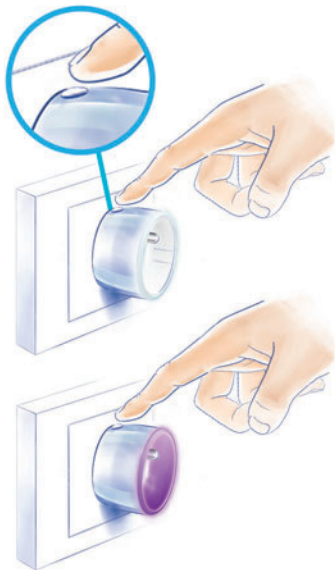
KROK 7

Przytrzymaj przycisk przez kilka sekund, aż wskaźnik LED zaświeci się fioletowym kolorem.

KROK 8

Zwolnij przycisk, a następnie kliknij ponownie.

Test zasięgu zostanie uruchomiony. Wskaźnik zasygnalizuje jakość zasięgu.



Test zasięgu - sygnalizacja jakości



Komunikacja bezpośrednia



Komunikacja pośrednia



Komunikacja na granicy zasięgu

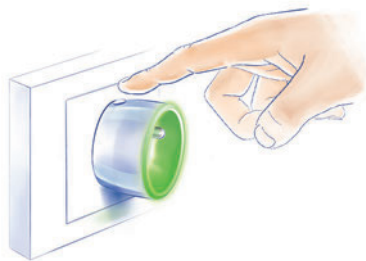


Brak zasięgu!
Urządzenie nie będzie działać prawidłowo!



KROK 10

Kliknij przycisk, aby opuścić tryb testu zasięgu.



Dane z Wall Pluga w panelu energii

Panel energii dostępny w aplikacji na tablet oraz PC i MAC.





www.fibaro.com