

## Extralink Protector Pro 4MP Wireless Battery Camera

Instrukcja obsługi  
model: EC4000

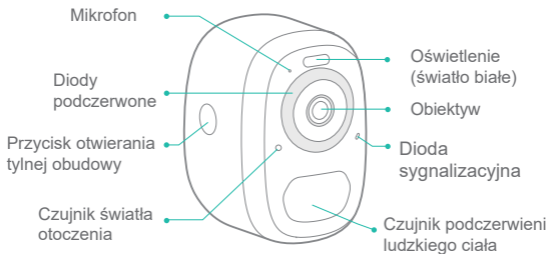
# Spis treści

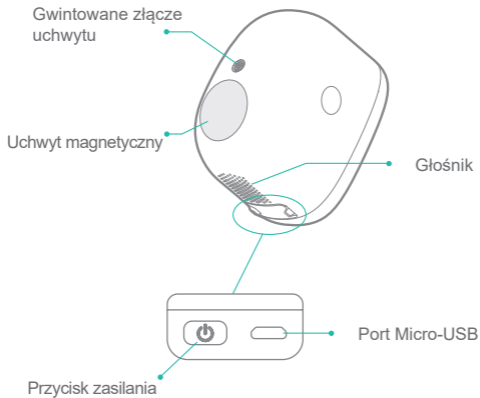
1. Zawartość opakowania - str.01
2. Wygląd produktu - str.02
3. Szybki start - str.05
4. Zasilanie i konfiguracja sieci - str.06
5. Konfiguracja kamery - str.07
6. Instalacja kamery - str.12
7. Udostępnianie kamery - str.15
8. Ładowanie kamery - str.17
9. Status diod sygnalizacyjnych - str.18
10. Specyfikacja produktu - str.18
11. Aktualizacja oprogramowania sprzętowego - str.19
12. FAQ - str.20

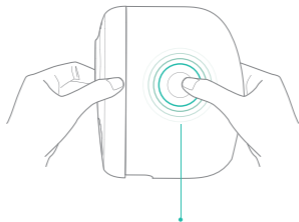
# Zawartość opakowania

1. Kamera \*1
2. Uchwyt \*1
3. 3M Taśma samoprzylepna \*1
4. Zestaw montażowy \*1
5. Kabel USB do ładowania \*1
6. Instrukcja obsługi \*1

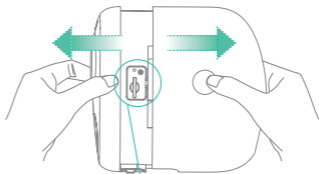
## Wygląd produktu







Naciśnij przyciski po obu stronach i wysuń tylną pokrywę.



Gniazdo kart Micro-SD

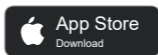
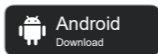
Otwór  
do restartowania  
kamery

# Szybki start

Bezprzewodowa inteligentna kamera na baterie obsługuje zasilanie bateryjne oraz zasilanie prądem zmiennym.

## 1. Pobierz i zainstaluj aplikację

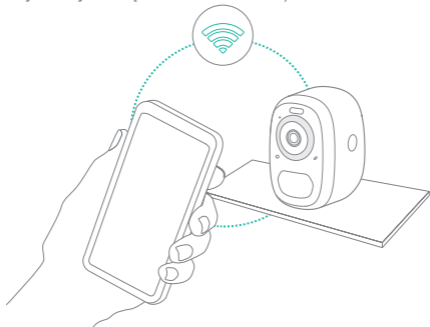
Bezprzewodowa kamera akumulatorowa obsługuje urządzenia z Android oraz iOS. Aby pobrać aplikację, należy zeskanować poniższy kod QR za pomocą telefonu komórkowego, zainstalować aplikację i postępować zgodnie z instrukcjami, aby zakończyć rejestrację użytkownika.



Zeskanuj kod QR lub przejdź do linku, aby pobrać i zainstalować aplikację: <https://www.vicohome.io/download/>

## 2. Dodawanie urządzenia

Zaloguj się do aplikacji, połącz się z siecią Wi-Fi i dodaj urządzenie zgodnie z instrukcjami (podczas konfiguracji należy zbliżyć urządzenie do routera).



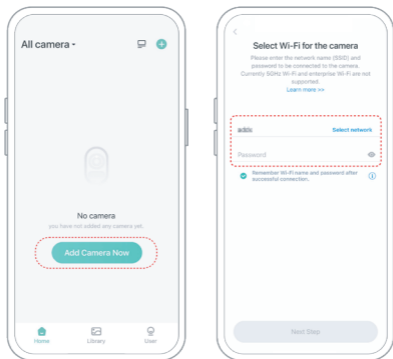
## Włączanie/wyłączanie zasilania oraz konfiguracja sieci

- Długie naciśnięcie przycisku zasilania przez 3s powoduje włączenie/wyłączenie urządzenia.
- Kliknij dwukrotnie przycisk zasilania, aby przejść do trybu konfiguracji sieci po usłyszeniu sygnału dźwiękowego.
- ❗ Podłączając kamerę po raz pierwszy, użyj aplikacji i postępuj zgodnie z instrukcjami, aby skonfigurować sieć kamery.



# Konfiguracja kamery

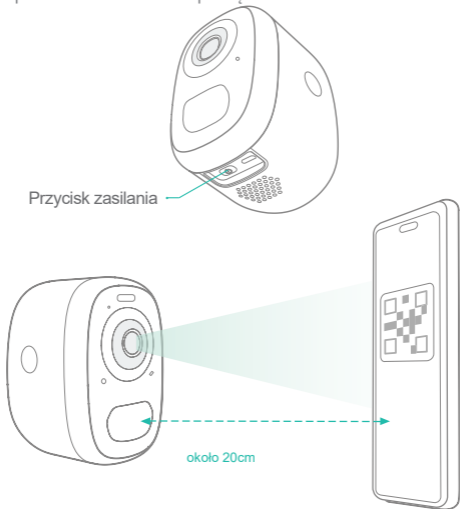
1) Kliknij "Dodaj kamerę teraz" w aplikacji oraz wprowadź nazwę sieci Wi-Fi oraz hasło, do której chcesz podłączyć kamerę.



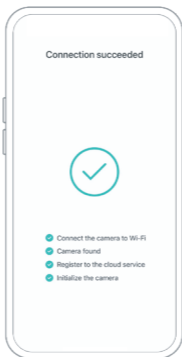
Aby zapewnić połączenie na większą odległość, kamera obsługuje tylko sieć Wi-Fi 2,4 GHz z silniejszą zdolnością przenikania przez ściany i obecnie nie obsługuje sieci Wi-Fi do uwierzytelniania na poziomie Enterprise. Upewnij się, że wprowadzona sieć Wi-Fi spełnia wymagania. Po zakończeniu kliknij "Kontynuuj", aby wygenerować kod QR do sparowania kamery.



2) Po naciśnięciu włącznika kamery na 3 sekundy, kamera włączy się. W tym momencie wyceluj kamerę w kod QR aplikacji mobilnej, z odległości około 20cm (około 7 cali), aż kamera wyemituje dźwięk "Di", który oznacza, że skanowanie zostało zakończone sukcesem i parowanie zostanie rozpoczęte.



3) Po chwili kamera wyda dźwięk informujący o udanym połączeniu. W tym momencie, proszę ustawić nazwę urządzenia w aplikacji i wybrać lokalizację, w której chcesz umieścić urządzenie. Kliknij "Kontynuuj", aby zakończyć parowanie.



❗ **Możliwe problemy podczas dodawania kamery:**

- Jeśli usłyszysz komunikat "Wi-Fi Password Error", sprawdź, czy hasło Wi-Fi wprowadzone w aplikacji jest poprawne;
- Jeśli usłyszysz komunikat "Authentication error", upewnij się, że Twoja sieć Wi-Fi nie jest siecią klasy korporacyjnej, a urządzenie obsługuje tylko sieci o poziomie zabezpieczeń poniżej WPA-2;
- Jeśli usłyszysz komunikat "Wi-Fi not found", sprawdź, czy wybrano lub wprowadzono prawidłową nazwę sieci Wi-Fi, umieść urządzenie w pobliżu routera Wi-Fi i upewnij się, że router jest włączony. Należy pamiętać, że urządzenie nie może wyszukać sieci Wi-Fi 5Ghz;
- Gdy usłyszysz komunikat "Retrieving IP timeout", oznacza to, że liczba urządzeń podłączonych do routera w Twoim domu jest zbyt duża, aby podłączyć więcej urządzeń. Proszę usunąć niektóre z podłączonych urządzeń, które nie są często używane lub zrestartować router, aby usunąć niepodłączone urządzenia. Być może konieczny będzie kontakt z administratorem routera;
- Jeśli usłyszysz komunikat "Cloud service connection fail", sprawdź, czy router jest prawidłowo podłączony do sieci zewnętrznej. Gdy usłyszysz ten komunikat o błędzie, jest to spowodowane rozłączeniem sieci lub tym, że wybrany router w Twoim domu jest serwerem sieci lokalnej. Upewnij się, że połączenie sieciowe jest normalne i spróbuj tymczasowo wyłączyć zaporę sieciową, aby połączyć się ponownie.

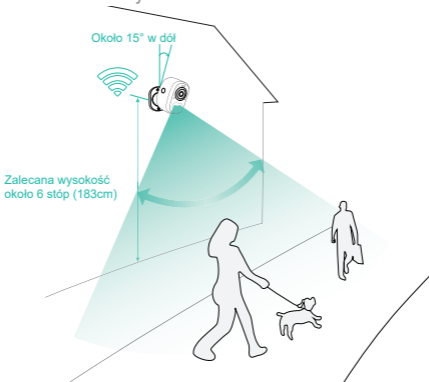
# Instalacja kamery

Możesz umieścić kamerę na półce lub innej powierzchni, lub zainstalować ją na ścianie.

## (1) Wybierz dobre miejsce na montaż kamery

Wybierz dobre miejsce, zainstaluj kamerę, w którym jej widok nie będzie blokowany i upewnij się, że znajduje się w zasięgu sieci Wi-Fi.

Czujnik podczerwieni PIR jest bardziej wrażliwy na ruch w polu widzenia kamery niż na ruch w kierunku do lub od kamery.



## (2) Montaż uchwytu

### 1) Montaż na taśmę 3M

Usuń folię ochronną z jednej strony taśmy samoprzylepnej 3M i przyklej ją do powierzchni montażowej uchwytu. Następnie usuń folię ochronną z drugiej strony, aby zamocować uchwyt montażowy w pozycji montażowej. (Powierzchnia montażowa musi być czysta, gładka i sucha. Nie nadaje się do nierównych ścian z drewna, skóry lub stiuku. Proszę nacisnąć i przytrzymać uchwyt w pozycji montażowej przez 3 minuty, aby uzyskać najlepszą wydajność klejenia)

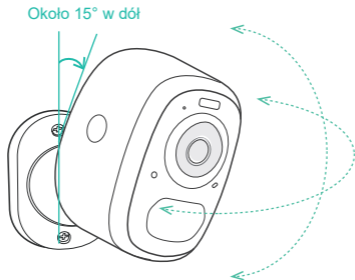
### 2) Mocowanie za pomocą śrub

Użyj narzędzia do wiercenia, aby wywiercić otwory na ścianie zgodnie z rozstawem otworów w podstawie. Przed wierceniem otworów zaleca się zaznaczyć je na ścianie ołówkiem.



### (3) Regulacja kąta

Przymocuj kamerę do uchwyty magnetycznego, najlepszy kąt to około 15 stopni w dół, a następnie dostosuj kąt obserwacji.





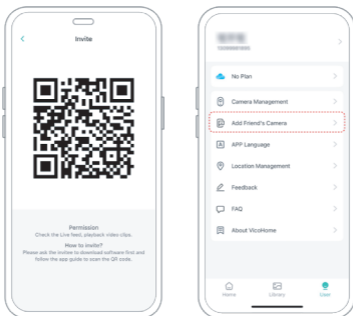
# Udostępnianie kamery

Funkcji tej można użyć, gdy zachodzi potrzeba udostępnienia obrazu z kamery innym członkom rodziny lub przyjaciołom. Tylko administrator, którego konto jest powiązane z kamerą po raz pierwszy, może udostępniać i ustawiać urządzenie. Pozostali członkowie mogą jedynie oglądać obraz na żywo lub odtwarzać nagrania z urządzenia.

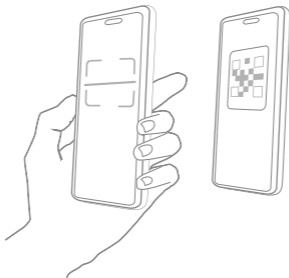
1) Znajdź kamerę, którą chcesz udostępnić, na stronie głównej aplikacji lub na stronie ustawień kamery. Znajdź przycisk i wejdź na stronę udostępniania.



- 2) Kliknij "Zaproś", a zostanie wygenerowany kod QR do udostępnienia.
- 3) Dla członków, których chcesz udostępnić, znajdź opcję "Add Friend's Camera" (Dodaj kamerę przyjaciela) na stronie "User" (Użytkownik), aby przejść do strony skanowania.



4) Zeskanuj kod QR na telefonie komórkowym, a po pomyślnym zakończeniu otrzymasz powiadomienie z potwierdzeniem. Udostępnianie zostanie zakończone po wyrażeniu przez Ciebie zgody.



## Ładowanie kamery

Aplikacja przypomni Ci o naładowaniu aparatu, gdy bateria będzie na wyczerpaniu. Proszę użyć kabla Micro USB, aby podłączyć do adaptera ładowania 5V/1.5A, aby naładować kamerę. Podczas ładowania, wskaźnik kamery jest stałe żółte światło, a gdy aparat jest w pełni naładowany, wskaźnik zmieni się na stałe zielone światło. To zajmie 10 godzin, aby w pełni naładować aparat.

## Status lampki kontrolnej

Tryb	Status
Praca	Niebieski
Tryb uśpienia	Wyłączona
Ładowanie	Żółta
W pełni naładowana	Zielona

## Specyfikacja produktu

Parametr	Wartość
Obiektyw kamery	Pole widzenia: 123°
Rozdzielczość obrazu	Maks. 2560×1440
Szybkość transmisji	Adaptacyjna
Nośniki pamięci	Karta Micro SD (do 128GB)
Pojemność bateri	5200mAh
Wymagany zasilacz	5V/1.5A
Wymiary	84×62×96(mm)

# Aktualizacja oprogramowania

Po podłączeniu aparatu przez aplikację, zostanie wyświetlony monit, czy dostępny jest najnowszy firmware. Możesz również ręcznie sprawdzić aktualizację oprogramowania sprzętowego w ustawieniach aplikacji.

- ❗ Proszę upewnić się, że kamera jest w pełni naładowana lub podłączona do zasilacza przed aktualizacją firmware, proszę nie odcinać zasilania podczas aktualizacji.

# FAQ

## 1. Zarządzanie uprawnieniami kamery: Jak zaprosić rodzinę i przyjaciół do korzystania z mojej kamery razem?

A: Otwórz aplikację i wybierz swój aparat na stronie głównej. Kliknij przycisk udostępniania na stronie głównej lub "Udostępnij" w ustawieniach aparatu, aby wejść na stronę udostępniania, a następnie kliknij "Zaproś", aby wygenerować kod QR. Twój przyjaciel może teraz uzyskać niektóre z praw dostępu, skanując kod QR w telefonie.

## 2. Dlaczego podczas łączenia się z siecią Wi-Fi nie jest wyświetlana nazwa sieci Wi-Fi?

A: Na urządzeniach Apple z systemem iOS13 i nowszym, musisz włączyć "zezwolenie na lokalizację" dla aplikacji w ustawieniach systemowych i zmienić je na "zezwalać podczas używania".

## 3. Czy kamera będzie świecić czerwonym światłem, gdy włączona jest noktowizja?

Wbudowane diody lampy podczerwonej sprawiają, że kamera emituje tylko kilka przyciemnionych czerwonych świateł, gdy włączona jest noktowizja, ale jakość obrazu jest nadal wyraźna w warunkach braku oświetlenia.

## 4. Jakie są wymagania dla Wi-Fi?

Należy korzystać z sieci bezprzewodowej 2,4GHz. Urządzenie nie obsługuje sieci bezprzewodowej 5 GHz. W międzyczasie należy ustawić metodę uwierzytelniania Wi-Fi na WPA2-PSK lub inną metodę o niższym poziomie zabezpieczeń. Wymagane jest podanie hasła.

## 5. W jakiej odległości od routera powinna znajdować się kamera?

Po przetestowaniu odległość połączenia Wi-Fi może normalnie osiągnąć do 150 metrów w otwartej przestrzeni. Jednak rzeczywista sytuacja zależy od siły sygnału Wi-Fi i otaczającego środowiska (grube ściany, urządzenia elektromagnetyczne, duże metalowe przedmioty powodują zakłócenia sygnałów Wi-Fi). Jeśli sygnał połączenia z kamerą jest słaby lub niestabilny, umieść kamerę jak najbliżej routera.

## 6. Jaka jest maksymalna długość czasu nagrywania?

Jeśli ustawisz czas trwania jako "Auto", gdy ktoś pojawi się w polu widzenia kamery, rozpocznie ona nagrywanie wideo przez maksymalnie 3 minuty.

## 7. Jak szybko przeglądać filmy według kategorii?

Kliknij ikonę w lewym górnym rogu strony "Biblioteka", aby rozpocząć filtrowanie filmów według kategorii. Wybierz kategorię, którą chcesz zobaczyć, a następnie kliknij "Zapisz", aby wyświetlić odtwarzanie wideo.

## 8. Co należy zrobić, gdy urządzenie przestaje działać?

Naciśnij długo przycisk zasilania, aby ponownie uruchomić kamerę. Jeśli nie ma odpowiedzi, należy otworzyć tylną pokrywę kamery, a następnie otworzyć gumową zatyczkę oraz następnie nacisnąć przycisk reset ostrym przedmiotem, aby wymusić wyłączenie zasilania, a następnie długo nacisnąć przycisku zasilania, aby ponownie uruchomić kamerę.







V1.0